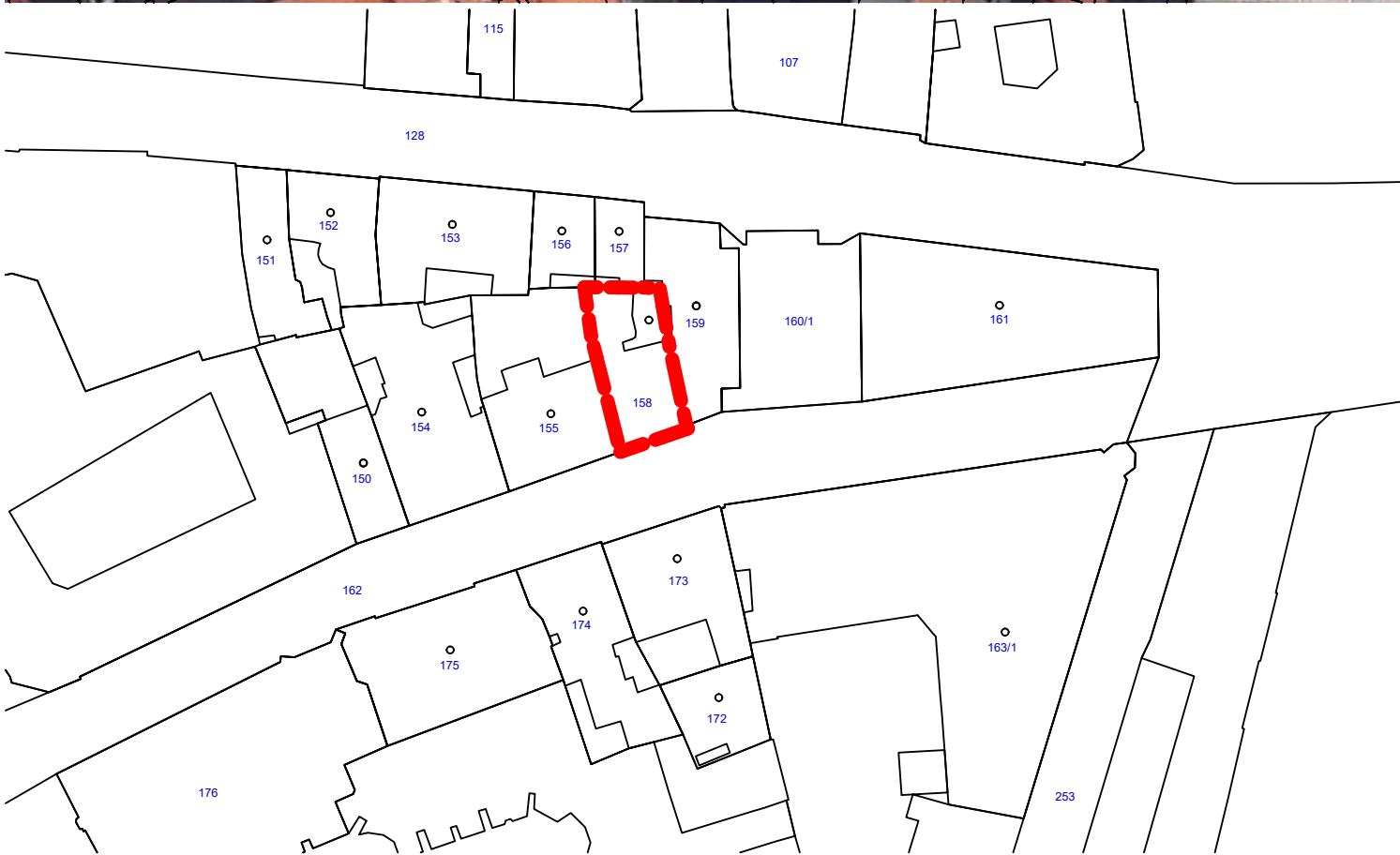
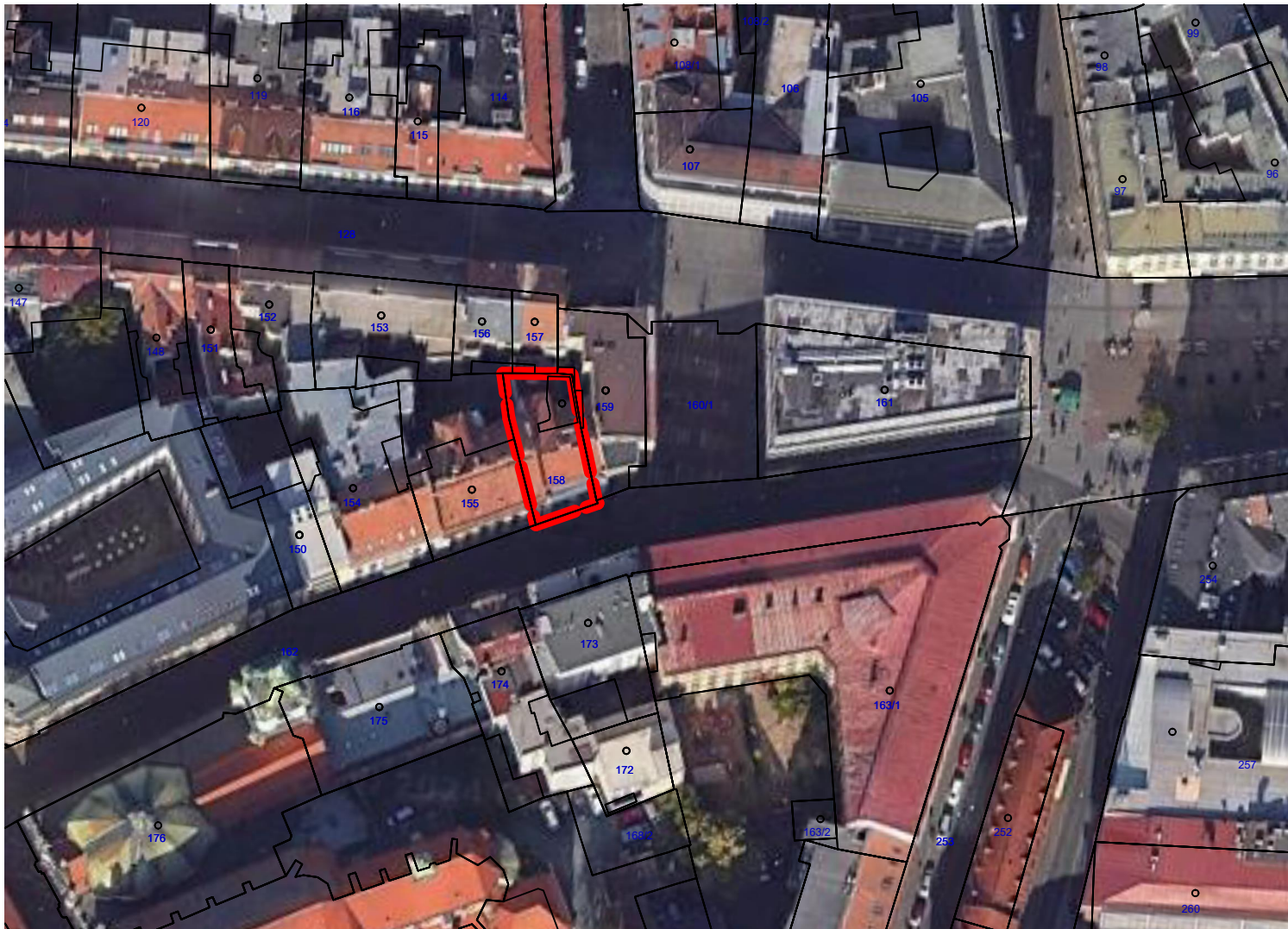


SITUAČNÍ VÝKRES ŠIRŠÍCH VZTAHŮ
M 1:1000



LEGENDA ZNAČENÍ

- STÁVAJÍCÍ ŘEŠENÝ OBJEKT

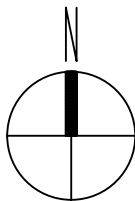
Podlaží: 4.NP

Velikost: 1+1

Plocha bytu: 33,1 m²

Památkově chráněno: kulturní památka – již nechráněno

V památkové rezervaci: ano



TATO DOKUMENTACE SLOUŽÍ PRO ÚČELY PROVEDENÍ STAVBY V ROZSAHU DLE VYHL.Č. 499/2006 SB. JE URČENA SVÝM ROZSAHEM A PODROBNOSTMI ŘEŠENÍ PRO VÝBĚR ZHOTOVITELE STAVBY A NÁSLEDNOU REALIZACI. DOKUMENTACE STANOVUJE ZÁSADY, PODMÍNKY, NÁVRHY A PRINCIPY PRO DALŠÍ PŘÍPRAVU STAVBY. ÚDAJE V TÉTO DOKUMENTACI UVEDENÉ NELZE CHÁPAT A VYKLÁDAT SAMOSTATNĚ, ALE VŽDY V KONTEXTU VŠECH OSTATNÍCH ÚDAJŮ V DOKUMENTACI JAKO CELKU OBSAŽENÝCH (JAK V TEXTOVÉ TAK TAKÉ VÝKRESOVÉ ČÁSTI DOKUMENTACE).

JAKÁKOLIV ZMĚNA V DOKUMENTACI, KTERÁ MĚNÍ JEJÍ ZÁSADY, INDIVIDUÁLNĚ NEPROJEDNANÁ A NEOBJEDNANÁ U ZHOTOVITELE DOKUMENTACE, BUDE POKLÁDÁNA ZA PORUŠENÍ ZÁSAD TECHNICKÉHO ŘEŠENÍ A ZPRACOVATEL SI VYHRAZUJE PRÁVO PÍSEMNĚ INFORMOVAT O TÉTO SKUTEČNOSTI STAVEBNÍ ÚŘAD.

Z1			
OZNAČENÍ	PODROBNOSTI O ZMĚNĚ	DATUM	PODPIS

	Zodpovědný projektant	
	Ing. et Ing. Lukáš Císař	
	Vypracoval	
	Bc. Monika Pěničková	

Místo stavby: Město Brno, parc. číslo: 158, Jánská 460/25, byt č. 5	Zakázkové číslo:	23_129
Investor: Statutární město Brno, Dominikánské náměstí 196/1, 602 00 Brno	Datum:	05/2024
Stavba: OPRAVA BYTŮ ETAPA 7/2023	Stupeň:	DPS/DVZ
	Měřítko:	1:1000
Část stavby: SO 01 Bytová jednotka ulice Jánská 25, byt č. 5	Číslo výkresu: C.1	Číslo paré:
Část PD: C. Situace		
Obsah výkresu: SITUAČNÍ VÝKRES ŠIRŠÍCH VZTAHŮ		

Tato dokumentace je duševním majetkem Projekt4Home s.r.o. Nesmí být použita a kopírována třetí osobou, ji předána či jinak s ní nakládáno bez písemného souhlasu Projekt4Home s.r.o.